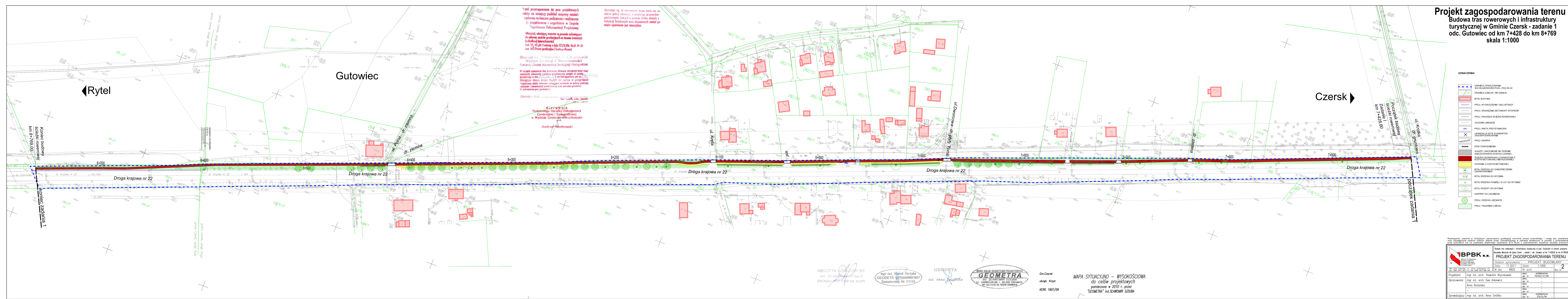


Projekt zagospodarowania terenu
Budowa tras rowerowych i infrastruktury
turystycznej w Gminie Czersk - zadanie 1
odc. Gutowiec od km 7+428 do km 8+769
skala 1:1000



OZNACZENIA:

- GRANICA OPRACOWANIA WŁASNOŚCI PŁY - PAS DK 22
- GRANICA DZIAŁKI / NR DZIAŁKI
- ISTN. BUDYNKI
- PROJ. WYGRÓDZENIA / BALUSTADY
- PROJ. KRAWIEK BETONOWY WTOPIONY
- PROJ. KRAWIEK SZCZĘKI ROWEROWEJ
- CHODNIK OBRZEŻE
- PROJ. WIATA PRZYSTANKOWA
- LIKwidacja ISTN. ELEMENTÓW ZAGOSPODAROWANIA
- PROJ. SKARPA
- RÓW ODWODNIENIA
- WIAZDY UMOCNIŁE NA TERENIE ZABUDOWANYM (KOSTKA CZARNA)
- SZCZĘKA ROWEROWA UMOCNIŁA Z KOSTKI BETONOWEJ, NIEZAFASZOWANE
- CHODNIK Z KOSTKI BETONOWEJ
- ISTN. DRZEWA DO ZABEZPIECZENIA ODESKOWANIEM
- ISTN. DRZEWA DO WYCINKI
- ISTN. DRZEWA PONIŻEJ 10 LAT DO WYCINKI
- ISTN. KRZEWY DO WYCINKI
- KARPINY DO USUNIĘCIA
- PROJ. DRZEWA LIŚCIASTE
- PROJ. TRAWNIKI Z SIEWU

Rozwiązania zawarte w niniejszym opracowaniu podlegają ochronie prawa autorskiego i mogą być powielane oraz udostępniane osobom trzecim jedynie przez zamieszczenie w załączniku do projektu, z zastrzeżeniem wszelkich praw autorskich lub na podstawie pisemnego zezwolenia w/w Biura z zastrzeżeniem wszelkich praw autorskich.

BPBK s.a.	Budowa tras rowerowych i infrastruktury turystycznej w pow. chełmińskim w ramach programu Rozwój Miast i Gmin do gminy Czersk - zadanie 1 odc. Gutowiec od km 7+428,00 do km 8+769,00		
PROJEKT ZAGOSPODAROWANIA TERENU			
Stadium opracowania:		PROJEKT BUDOWLANY	
Data:	11.2011	Skala:	1:1000
Nr. arch:	9925	Nr. arch:	2
Projektant:	mgr inż. arch. Sławomir Bryczkowski	mgr inż. arch. Sławomir Bryczkowski	
Opracowanie:	mgr inż. arch. Ewa Ankwiewicz	mgr inż. arch. Ewa Ankwiewicz	
	Anna Rozanska	Anna Rozanska	
	-	-	
Sprawdzający:	mgr inż. arch. Anna Smółko	mgr inż. arch. Anna Smółko	

GEODETA PRACOWNICY
inż. SŁAWOMIR DZIUBA
ŚWIADCZENIA DLA NR 20379

mgr inż. Małgorzata Partyka
GEODETA PRACOWNICY
Świadczenie nr 21118

inż. Anna Rozanska

BIURO USŁUG GEODEZYJNO-PROJEKTOWYCH
GEOMETRA
inż. SŁAWOMIR DZIUBA
UL. GIMNAZJALNA 7, 85-000 CHEŁMIŃSKO
t. 555-120-47-46 REGON 220595619

Gm. Czersk
obraz: Krzyż
KERG 1907/09

MAPA SYTUACYJNO - WYSOKOŚCIOWA
do celów projektowych
pomierzona w 2010 r. przez
"GEOMETRA" inż. SŁAWOMIR DZIUBA